

### 三、互联网接入方式

连接互联网有多种方式，目前最常用的有两种：一是通过光纤宽带连接互联网，二是通过无线 Wi-Fi 连接互联网。

#### 1. 通过光纤宽带方式连接互联网

通过光纤宽带方式连接互联网的方法是：首先向网络服务公司申请一条连接互联网的光纤电路和一个应用账号，然后把光纤的另一端通过光纤收发器连接到用户的路由器，通过路由器将局域网和互联网连通，局域网内的计算机就可以接入互联网，如图 9-8 所示。这种方式的连接费用比较高，连接时需要专业技术人员进行操作，通常适用于学校、公司、政府机构和家庭等用户。

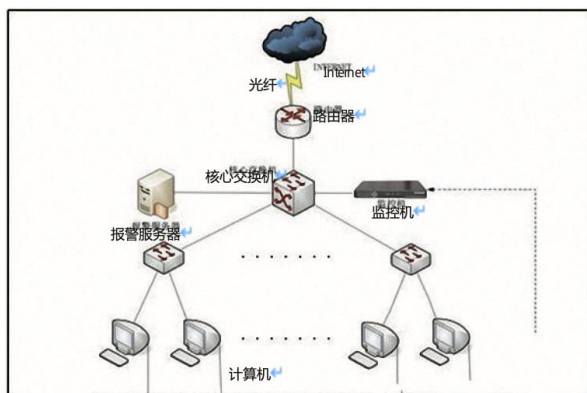


图 9-9 通过光纤宽带方式连接互联网

#### 2. 通过无线 Wi-Fi 方式连接互联网

现在，Wi-Fi 已经覆盖大街小巷，深入到我们生活的每个角落。我们接入互联网时，不再需要网线，只要一台能接收到无线网络信号的终端设备即可。Wi-Fi 是 wireless fidelity 两个词的缩写，读作 ['wai fai]，意思是一种短距离高速无线数据传输技术。

在一些公共场合，我们常会看到图 9-9 所示的标识，这就说明该区域已经有可用的 Wi-Fi。